

Rééquilibrage des plexus

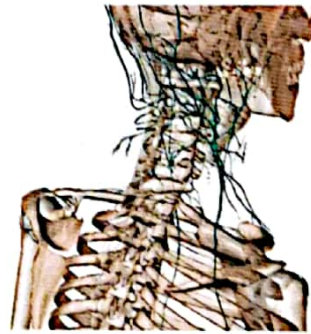
Mode chakras ou électrique

Mise en garde : Ce processus requiert la « bonne disposition » de la personne à recevoir les bénéfices du rééquilibrage, il est donc préférable de s'assurer qu'il n'y a rien à faire avant.

Définition de plexus nerveux : Les nerfs du corps humain naissent de ganglions nerveux situés tout au long de la moelle épinière par ramification : de chaque ganglion nerveux naît une racine nerveuse → les racines nerveuses fusionnent pour former des troncs nerveux → les troncs nerveux se redivisent en faisceaux nerveux puis en nerfs à destination des muscles, articulations et organes du corps humain.

L'ensemble de ce réseau nerveux forme plusieurs plexus, chacun à destination d'une partie du corps humain :

- plexus cervical, du cou
- plexus brachial, du bras
- plexus lombaire, tout au long du dos
- plexus solaire, à destination des organes du ventre
- plexus sacral, région du sacrum
- plexus pudendal, pour les organes génitaux
- plexus coccygien (coccyx)



PROTOCOLE

1. Expliquer à la personne ce qu'est « l'homéostasie » : un niveau de vibration bio-chimique auquel le système revient toujours, même si cette vibration favorise parfois des schémas de dépendance à l'égard d'éléments étrangers qui, par la suite, causent un état de déséquilibre « habituel ». Expliquer aussi que leur système est maintenant en train d'exprimer le désir de relâcher un vieux schéma qui nuit à l'atteinte du but afin de passer à une nouvelle « homéostasie » qui permet plus de croissance.
2. Tester les chakras, par scan ou par test verbal → Tf
3. Identifier le schéma à relâcher :
 - « Ceci est un ... »
 - A. Système de dépendance (un schéma de comportement qui crée des dépendances)
 - B. Susceptibilité (une réaction négative à une substance naturelle, une allergie...)
 - C. Phobie (une peur ancrée de quelque chose)
 - D. Excroissance (une substance naturelle dans le corps, un abcès)
 - E. Résonance (un « poison » pris de l'extérieur qui résonne encore dans le champ électro-magnétique, un traitement médical, un vaccin...)
 - F. Miasme (une « résonance » héritée)
 - Une fois qu'il est identifié, demander à la personne si elle pense connaître la substance de ce schéma (ex. susceptibilité au lait, phobie du vol...)
 - Confirmer en vérifiant : « Ceci est une résonance au plomb » → Tf
4. Écrire le schéma sur une feuille de papier et la placer sur le nombril de la personne. Si le schéma n'a pu être identifié, écrire : « miasme X » ou « schéma X »
Demander à la personne d'imaginer que la feuille agit comme une éponge et absorbe toutes les énergies non-désirées qu'elle est prête à relâcher
5. *la personne se déchire et la jette*

ANCRAGE : Les chakras qui Tf → TF (Si Tf → Modes)