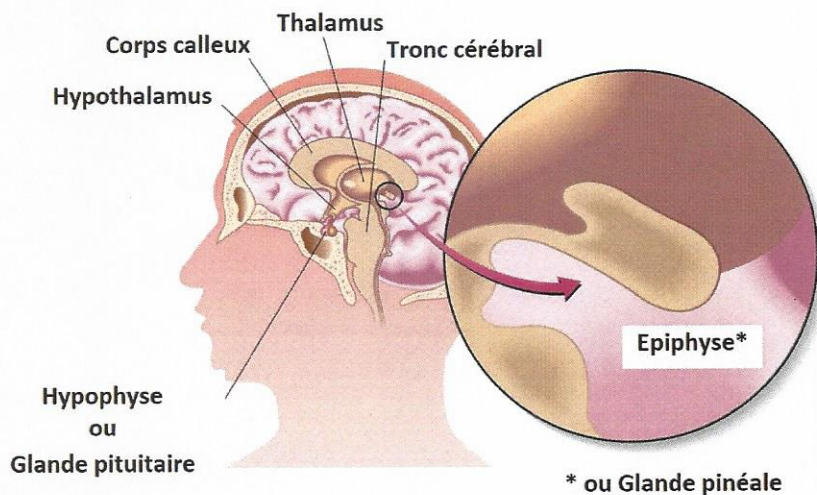


Fixation

Mode structure

La fixation travaille au niveau de deux glandes endocrines : l'**épiphyse** (qui gère l'alternance jour/nuit) et l'**hypophyse** (stimule et harmonise les autres glandes).



Ces glandes feront le lien entre

- le niveau physique : Il est probable que la personne manque de Vitamine D
- les niveaux subtils : symboliquement, la fixation peut aussi refléter le manque de clarté ou de clairvoyance vis-à-vis d'un objectif ou représenter une tension et un stress trop forts pendant la séance.

Protocole

TEST

Prendre un MIF

Tester tout en faisant regarder un papier noir à la personne → Tf

CORRECTION

Lumière blanche sur la glabella à même la peau + tenir les bosses frontales

ANCRAGE

DÉPISTAGE

Permission de faire un dépistage → TF si Tf pas de dépistage

La personne regarde le papier noir

Tester du TP jusqu'à la conception, faire la correction à chaque âge Tf puis remonter au TP

ANCRAGE

Tester tout en faisant regarder un papier noir à la personne → TF